

INJECTED-QUANTITY ADJUSTMENT ON SIZE  
P IN-LINE PUMPS ATTACHED TO SCANIA  
ENGINES

Scania adjusts the full-load deliveries on size P in-line pumps attached to engines of the following series to achieve more or less power: D8, DN8, DS8, DSI8, DS9, DSC9, DN11, DS11, DSI11, DSC11, DS14, DSC14, DSI14.

The pumps are identified by an additional letter behind the type designation and in some cases behind the assembly part number. The corresponding test specifications will be provided with a reference to this Technical Bulletin on being exchanged.

The injected-quantity settings for the D11 engine are listed on the test-specification sheet SCA 11, On. (Refer in each case to latest edition on Microcard WP-..).

N o t e :

Adjustment of injection-pump assemblies is permitted only in line with pump designation/identification.

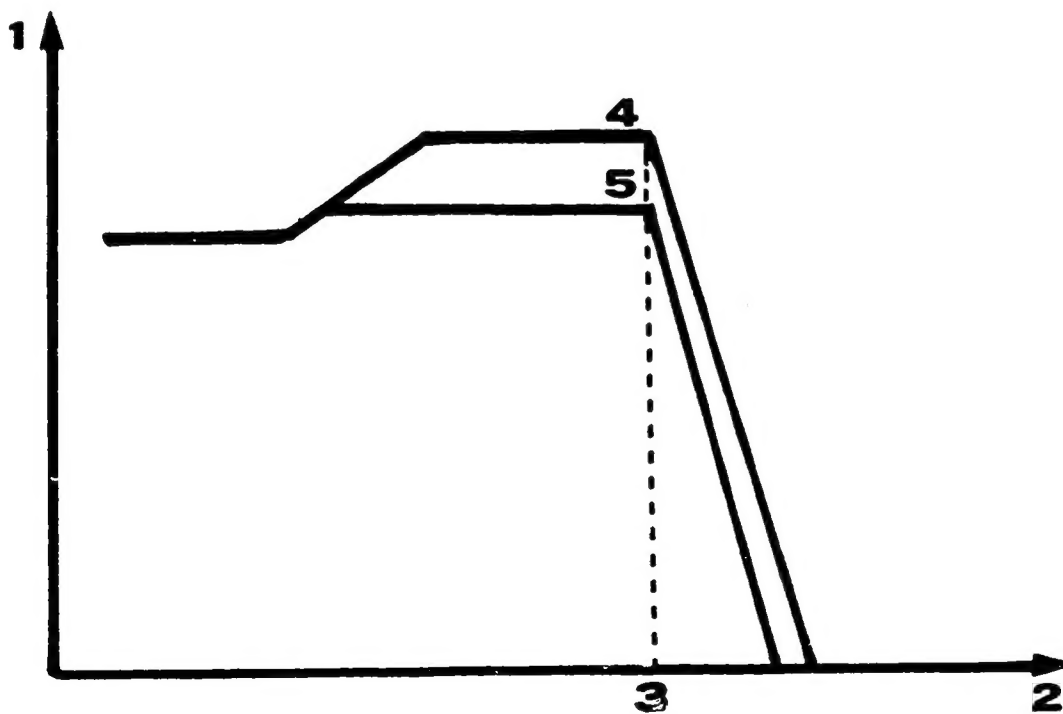
Exclusive use is to be made of the latest valid test specifications on Microcard WP.. Other injected quantities can lead to engine damage and thus to claims for compensation from engine/vehicle owners.

When ordering replacements for complete injection-pump assemblies, only the assembly with the basic setting is supplied, in other words - when replacing a marked fuel-injection pump - the appropriate quantity adjustment and marking must be effected.

For new settings, use is always to be made of the test specifications for the basic assembly without appended letter.

If there is no separate test-specification sheet, use is always to be made for new settings of the test specifications for the basic assembly without appended letter. The necessary full-load quantity correction is then to be implemented. If, as a result of the quantity reduction, the full-load control-rod travel (4) becomes less than the full-load control-rod travel (5), LDA adjustment is no longer necessary.

- 1 = Control-rod travel (mm)
- 2 = Engine speed  $n$  ( $\text{min}^{-1}$ )
- 3 = Upper rated speed
- 4 = Full-load control-rod travel with charge-air pressure
- 5 = Full-load control-rod travel without charge-air pressure



KMK 00718

The deliveries outlined in the tables were drawn up on the basis of documentation from Scab-Scania.

Explanation of the three columns in the following tables:

Column 1 = Appended letter

Column 2 = Delivery (deliveries) at engine speed

Column 3 = Difference between control-rod travel and basic setting

Engine: D 8

Pump: PE 6 P 110 A 720 RS 261

Governor: RQV..170 R  
RSV..310 R

Assembly No.: 0 401 846 364  
0 401 876 175

1	2				3
	1200 min-1	900 min-1	750 min-1	600 min-1	
X	84	81	78	72	- 0,7 mm
Z	80	75	71	64	- 1,2 mm
N	76	70	64	55	- 1,7 mm
M	71	63	57	47	- 2,3 mm
L	66	57	52	43	- 2,8 mm
K	60	52	46	37	- 3,3 mm
J	56	49	44	34	- 3,6 mm
I	51	46	41	31	- 3,9 mm

KMK 00600

Engine: DN 8

Pump: PE 6 P 110 A 720 RS 393

Governor: RQV 200...1200 PA 224

RQV 250...1200 PA 469

RQ 750 PA 528

RQ 900 PA 528

RSV 350...1200 P1/462R

Assembly No.: 0 401 846 423

0 401 846 424

0 401 846 480

0 401 846 479

0 401 876 240

1	2			3
	600 min-1	700 min-1	850 min-1	
S	83	87	92	- 0,3 mm
X	77	81	87	- 0,6 mm
Q	73	78	84	- 0,9 mm
Z	67	74	80	- 1,2 mm
O	64	71	78	- 1,4 mm
N	60	67	75	- 1,7 mm
M	55	62	70	- 2,1 mm
L	50	57	65	- 2,6 mm
K	46	52	60	- 3,0 mm
J	42	48	56	- 3,4 mm
I	38	45	51	- 3,8 mm

KMK 00601

Engine: DS 8

Pump: PE 6 P 110 A 720 RS 3012

PE 6 P 110 A 720 RS 3013

PE 6 P 110 A 720 RS 3034

PE 6 P 110 A 720 RS 3035

Governor: RQV..PA 275 R

RSV..310 R

Assembly No.: 0 401 846 705

0 401 876 703

0 401 876 708

0 401 876 709

1	2				3
	1200 min-1	900 min-1	750 min-1	600 min-1	
T	121	118	118	118	+ 0,3 mm
S	113	109	108	107	- 0,2 mm
X	109	105	102	101	- 0,5 mm
Q	106	102	99	97	- 0,7 mm
Z	102	98	94	91	- 1,0 mm
O	100	95	91	86	- 1,2 mm
N	96	92	87	80	- 1,5 mm
M	91	86	80	69	- 1,9 mm
L	86	81	74	60	- 2,3 mm
K	80	74	66	51	- 2,8 mm
J	77	71	63	46	- 3,1 mm
I	73	67	58	41	- 3,5 mm

KMK 00602

Engine: DS 8 05, 06, 40  
DS 8 05 crane

Pump: PE 6 P 110 A 720 RS 3034  
PE 6 P 110 A 720 RS 3034 Z

Governor: RQV 200...1200 PA 554  
RQV 275...1200 PA 554-1  
RQV 200...1100 PA657-4  
RSV 350...1200 P1/462 R

Assembly No.: 0 401 846 733  
0 401 846 770  
0 401 846 790  
0 401 876 715

1	2 700 min <sup>-1</sup>	3
S	117	- 0,2 mm
X	110	- 0,5 mm
Q	106	- 0,7 mm
Z	102	- 1,0 mm
O	98	- 1,2 mm
N	93	- 1,5 mm
M	85	- 1,9 mm
L	78	- 2,4 mm
K	72	- 2,8 mm
J	66	- 3,2 mm
I	60	- 3,6 mm

KMK 00603



Engine: DS 8 42

Pump: PE 6 P 110 A 720 RS 3076

Governor: RQ 750 PA 528  
RQ 900 PA 528

Assembly No.: 0 401 846 775  
0 401 846 776

1	2		3
	700 min <sup>-1</sup>	850 min <sup>-1</sup>	
Y	129	131	+ 0,5 mm
T	125	127	+ 0,3 mm
S	114	118	- 0,2 mm
X	107	112	- 0,5 mm
Q	103	108	- 0,8 mm
Z	96	103	- 1,1 mm
O	93	100	- 1,3 mm
N	88	96	- 1,5 mm
M	81	89	- 2,0 mm
L	75	83	- 2,4 mm
K	69	78	- 2,8 mm
J	63	71	- 2,3 mm
I	56	65	- 3,7 mm

KMK 00604

Engine: DSI 8 01  
DSI 8 01 crane

Pump: PE 6 P 110 A 720 RS 3034

Governor: RQV 200...1200 PA 520  
RQV 275...1200 PA 529-1

Assembly No.: 0 401 846 732  
0 401 846 791

1	2 700 min <sup>-1</sup>	3
S	126	- 0,2 mm
X	120	- 0,5 mm
Q	115	- 0,7 mm
Z	108	- 1,0 mm
O	104	- 1,2 mm
N	99	- 1,5 mm
M	90	- 2,0 mm
L	82	- 2,5 mm
K	75	- 2,9 mm
J	69	- 3,4 mm
I	63	- 3,8 mm

KMK 00605

Engine: DSI 8 41

Pump: PE 6 P 110 A 720 RS 3076

Governor: RQ 750 PA 528-1  
RQ 900 PA 528-2

Assembly No.: 0 401 846 777  
0 401 846 778

1	2		3
	700 min-1	850 min-1	
S	129	131	- 0,2 mm
X	123	125	- 0,5 mm
Q	119	121	- 0,7 mm
Z	112	116	- 1,0 mm
O	106	111	- 1,3 mm
N	100	106	- 1,6 mm
M	92	99	- 2,0 mm
L	83	92	- 2,5 mm
K	76	85	- 3,0 mm
J	71	79	- 3,4 mm
I	65	73	- 3,8 mm

KMK 00606

Engine: DC 9

Pump: PE 6 P 120 AQ 320 RS 7103

Governor: RQV 200...1100 PA 712

Assembly No.: 0 402 746 801

1	2 700 min <sup>-1</sup>	3
S	174	- 0,4 mm
X	168	- 0,9 mm
Q	164	- 1,2 mm
Z	158	- 1,6 mm
O	154	- 1,9 mm
N	146	- 2,4 mm
M	135	- 3,1 mm
L	126	- 3,7 mm
K	118	- 4,1 mm
J	112	- 4,4 mm
I	105	- 4,7 mm
H	99	- 5,0 mm
G	93	- 5,3 mm

KMK 00607

Engine: DN 9 01

Pump: PE 6 P 120 A 320 RS 3141

Governor: RQV 200...1100 PA 729  
RSV 350...1100 P1A 519

Assembly No.: 0 401 846 803  
0 401 876 748

1	2 700 min <sup>-1</sup>	3
V	131	+ 0,7 mm
Y	125	+ 0,4 mm
T	122	+ 0,2 mm
S	116	- 0,1 mm
X	112	- 0,3 mm
Q	110	- 0,5 mm
Z	108	- 0,6 mm
O	106	- 0,7 mm

KMK 00608

Engine: DN 9 01

Pump: PE 6 P 120 A 320 RS 3141

Governor: RQV 200...1100 PA 729  
RSV 350...1100 P1A 519

Assembly No.: 0 401 846 803  
0 401 876 748

1	2 700 min <sup>-1</sup>	3
N	103	- 0,9 mm
M	97	- 1,2 mm
L	93	- 1,5 mm
K	90	- 1,7 mm
J	86	- 1,9 mm
I	81	- 2,1 mm
H	76	- 2,3 mm
G	70	- 2,5 mm

KMK 00609

Engine: DN 9 41

Pump: PE 6 P 120 A 320 RS 3171

Governor: RQ 75C PA 796  
RQ 900 PA 796-1

Assembly No.: 0 401 846 815  
0 401 846 816

1	2		3
	700 min-1	850 min-1	
V	132	139	+ 0,9 mm
Y	123	130	+ 0,5 mm
T	118	126	+ 0,2 mm
S	111	118	- 0,2 mm
X	107	115	- 0,3 mm
Q	106	112	- 0,4 mm
Z	102	109	- 0,6 mm
O	100	107	- 0,7 mm

KMK 00610

Engine: DN 9 41

Pump: PE 6 P 120 A 320 RS 3171

Governor: RQ 750 PA 796  
RQ 900 PA 796-1

Assembly No.: 0 401 846 815  
0 401 846 816

1	2		3
	700 min-1	850 min-1	
N	97	103	- 0,9 mm
M	92	97	- 1,1 mm
L	86	91	- 1,4 mm
K	83	86	- 1,6 mm
J	81	84	- 1,8 mm
I	79	80	- 2,0 mm
H	76	77	- 2,2 mm
G	73	73	- 2,4 mm

KMK 00611



Engine: DS 9 01  
DS 9 03

Pump: PE 6 P 120 A 320 RS 7102

Governor: RQV 200...1100 PA 712  
RQV 200...1100 PA 712-1  
RQ 200/1000 PA 745

Assembly No.: 0 402 746 800  
0 402 646 822  
0 402 646 833

1	2 700 min-1	3
S	160	- 0,1 mm
X	154	- 0,4 mm
Q	151	- 0,6 mm
Z	145	- 0,9 mm
O	140	- 1,1 mm
N	134	- 1,4 mm
M	126	- 1,9 mm
L	119	- 2,3 mm
K	112	- 2,7 mm
J	107	- 3,0 mm
I	102	- 3,3 mm
H	96	- 3,6 mm
G	91	- 3,8 mm

KMK 00612

Engine: DS 9 02  
DS 9 04

Pump: PE 6 P 120 A 320 RS 3141  
PE 6 P 120 A 320 RS 3141Q

Governor: RQV 200...1100 PA 729-1

Assembly No.: 0 401 846 804  
0 401 846 846

1	2 700 min <sup>-1</sup>	3
S	135	- 0,1 mm
X	132	- 0,3 mm
Q	129	- 0,4 mm
Z	126	- 0,6 mm
O	124	- 0,8 mm
N	121	- 1,0 mm
M	115	- 1,3 mm
L	109	- 1,6 mm
K	104	- 2,0 mm
J	99	- 2,2 mm
I	94	- 2,5 mm
H	89	- 2,8 mm
G	84	- 3,0 mm

KMK 00613

Engine: DS 9 06  
DS 9 08

Pump: PE 6 P 120 A 320 RS 3196  
PE 6 P 120 A 320 RS 3196Q

Governor: RQV 200...1100 PA 729-1

Assembly No.: 0 401 846 849  
0 401 846 859

1	2 700 min <sup>-1</sup>	3
S	131	- 0,1 mm
X	128	- 0,2 mm
Q	125	- 0,4 mm
Z	121	- 0,6 mm
O	118	- 0,9 mm
N	114	- 1,0 mm
M	107	- 1,4 mm
L	101	- 1,8 mm
K	95	- 2,2 mm
J	88	- 2,6 mm
I	82	- 3,0 mm
H	75	- 3,4 mm
G	67	- 3,9 mm

KMK 00614

Engine: DS 9 40, DS 9 41

Pump: PE 6 P 120 A 320 RS 7102

Governor: RSV 350...1100 P1A 512

Assembly No.: 0 402 676 801

1	2 700 min <sup>-1</sup>	3
P	207	+ 1,7 mm
U	200	+ 1,4 mm
R	195	+ 1,2 mm
W	188	+ 0,9 mm
V	183	+ 0,8 mm
Y	176	+ 0,5 mm
T	171	+ 0,3 mm
S	160	- 0,1 mm
X	154	- 0,4 mm
Q	151	- 0,6 mm

KMK 00615

Engine: DS 9 40, DS 9 41

Pump: PE 6 P 120 A 320 RS 7102

Governor: RSV 350...1100 P1A 512

Assembly No.: 0 402 676 801

1	2 700 min <sup>-1</sup>	3
Z	145	- 0,9 mm
O	140	- 1,1 mm
N	134	- 1,4 mm
M	126	- 1,9 mm
L	119	- 2,3 mm
K	112	- 2,7 mm
J	107	- 3,0 mm
I	102	- 3,3 mm
H	96	- 3,6 mm
G	91	- 3,8 mm

KMK 00616

Engine: DS 9 46  
DS 9 47

Pump: PE 6 P 120 A 320 RS 7111

Governor: RQ 750 PA 758  
RQ 900 PA 758-1

Assembly No.: 0 402 646 824  
0 402 646 825

1	2		3
	700 min-1	850 min-1	
P	224	221	+ 1,6 mm
U	214	210	+ 1,3 mm
R	209	206	+ 1,1 mm
W	199	198	+ 0,8 mm
V	195	194	+ 0,6 mm
Y	189	189	+ 0,4 mm
T	185	186	+ 0,3 mm
S	172	176	- 0,2 mm
X	166	171	- 0,5 mm
Q	162	168	- 0,6 mm

KMK 00617

Engine: DS 9 46  
DS 9 47

Pump: PE 6 P 120 A 320 RS 7111

Governor: RQ 750 PA 758  
RQ 900 PA 758-1

Assembly No.: 0 402 646 824  
0 402 646 825

1	2		3
	700 min-1	850 min-1	
Z	156	162	- 0,9 mm
O	151	157	- 1,2 mm
N	146	152	- 1,4 mm
M	140	146	- 1,7 mm
L	132	137	- 2,2 mm
K	123	129	- 2,7 mm
J	115	120	- 3,1 mm
I	109	113	- 3,4 mm
H	104	108	- 3,7 mm
G	97	101	- 4,0 mm

KMK 00618

Engine: DS 9 05, DS 9 52, DS 9 53  
DS 9 54, DS 9 55

Pump: PE 6 P 120 A 320 RS 7138

Governor: RQV 200...1100 PA 712-3  
RQV 200...1100 PA 712-4  
RSV 350...1100 P1A 512  
RQV 350...1100 PA 795-1

Assembly No.: 0 402 646 848  
0 402 646 861  
0 402 676 805  
0 402 646 860

1	2 700 min <sup>-1</sup>	3
P	214	+ 1,9 mm
U	204	+ 1,5 mm
R	199	+ 1,3 mm
W	192	+ 1,0 mm
V	187	+ 0,8 mm
Y	181	+ 0,5 mm
T	176	+ 0,3 mm
S	161	- 0,2 mm
X	155	- 0,5 mm
Q	151	- 0,7 mm

KMK 00619



Engine: DS 9 05, DS 9 52, DS 9 53  
DS 9 54, DS 9 55

Pump: PE 6 P 120 A 320 RS 7138

Governor: RQV 200...1100 PA 712-3  
RQV 200...1100 PA 712-4  
RSV 350...1100 P1A 512  
RQV 350...1100 PA 795-1

Assembly No.: 0 402 646 848  
0 402 646 861  
0 402 676 805  
0 402 646 860

1	2 700 min <sup>-1</sup>	3
Z	145	- 1,0 mm
O	141	- 1,2 mm
N	135	- 1,5 mm
M	125	- 2,0 mm
L	115	- 2,5 mm
K	106	- 3,0 mm
J	98	- 3,4 mm
I	91	- 3,8 mm
H	84	- 4,2 mm
G	77	- 4,6 mm

KMK 00620

Engine: DSC 9 02

Pump: PE 6 P 120 A 320 RS 7138

Governor: RQV 200...1100 PA 712-2

Assembly No.: 0 402 646 847

1	2 700 min-1	3
S	181	- 0,2 mm
X	172	- 0,5 mm
Q	166	- 0,7 mm
Z	159	- 1,0 mm
O	154	- 1,2 mm
N	147	- 1,5 mm
M	136	- 2,1 mm
L	126	- 2,6 mm
K	116	- 3,2 mm
J	107	- 3,7 mm
I	98	- 4,2 mm
H	90	- 4,6 mm
G	82	- 5,0 mm

KMK 00621

Engine: DN 11 01  
DN 11 04

Pump: PE 6 P 120 A 720 RS 3065

Governor: RQV 250...1100 PA 468  
RQ 250/1100 PA 470  
RSV 350...1100 P1/481

Assembly No.: 0 401 846 721  
0 401 846 722  
0 401 876 719

1	2 700 min <sup>-1</sup>	3
S	132	- 0,2 mm
X	126	- 0,5 mm
Q	122	- 0,7 mm
Z	117	- 1,0 mm
O	114	- 1,2 mm
N	111	- 1,4 mm
M	106	- 1,7 mm
L	99	- 2,1 mm
K	94	- 2,5 mm
J	89	- 2,8 mm
I	83	- 3,3 mm

KMK 00622

Engine: DN 11 01

Pump: PE 6 P 110 A 720 RS 3115

Governor: RQV 200...1100 PA  
RQ 200/1100 PA 719  
RSV 350...1100 P1/481

Assembly No.: 0 401 846 764  
0 401 846 800  
0 401 876 728

1	2 600 min-1	3
S	113	- 0,3 mm
X	106	- 0,6 mm
Q	101	- 0,8 mm
Z	94	- 1,1 mm
O	91	- 1,3 mm
N	84	- 1,6 mm
M	75	- 2,0 mm
L	65	- 2,5 mm
K	58	- 2,9 mm
J	50	- 3,3 mm
I	45	- 3,7 mm

00623 0000

Engine: DN 11 06  
DN 11 07

Pump: PE 6 P 120 A 720 RS 7001

Governor: RQV 200...1000 PA 612  
RQ 200/1000 PA 615

Assembly No.: 0 402 646 807  
0 402 646 808

1	2 600 min <sup>-1</sup>	3
S	152	- 0,2 mm
X	141	- 0,6 mm
Q	137	- 0,8 mm
Z	130	- 1,1 mm
O	128	- 1,2 mm
N	122	- 1,5 mm
M	117	- 1,8 mm
L	109	- 2,2 mm
K	105	- 2,5 mm
J	102	- 2,8 mm
I	98	- 3,1 mm

KMK 00624

Engine: DN 11 40

Pump: PE 6 P 120 A 720 RS 7004

Governor: RQ 750 PA 528-1  
RQ 900 PA 528-2

Assembly No.: 0 402 646 815,  
0 402 646 814

1	2		3
	700 min-1	850 min-1	
S	152	159	- 0,2 mm
X	147	155	- 0,5 mm
Q	144	152	- 0,6 mm
Z	139	147	- 0,9 mm
O	136	143	- 1,1 mm
N	130	138	- 1,3 mm
M	123	130	- 1,7 mm
L	116	122	- 2,1 mm
K	109	116	- 2,4 mm
J	103	109	- 2,7 mm
I	98	103	- 3,0 mm

KMK 00625

Engine: DS 11

Pump: PE 6 P 100 A 720 RS 202  
PE 6 P 100 A 720 RS 203

Governor: RQV 250...1100 PA 167  
RQV 250...1100 PA 168  
RSV 300...1100 P1/310

Assembly No.: 0 401 846 233  
0 401 846 234  
0 401 846 240  
0 401 876 126  
0 401 876 134

\* Start of delivery with these variants  
with pre-stroke = 2.4...2.5 mm as of  
BDC

1	2				3
	1200 min-1	900 min-1	750 min-1	600 min-1	
W*	176	179	181	182	+ 0,9 mm
V*	172	174	176	176	+ 0,7 mm
Y*	168	170	172	171	+ 0,5 mm
T	165	166	168	164	+ 0,3 mm
S	156	157	157	152	- 0,2 mm
X	151	152	152	147	- 0,5 mm
Q	147	148	148	143	- 0,7 mm
Z	142	143	142	137	- 1,0 mm

KMK 00626

Engine: DS 11

Pump: PE 6 P 100 A 720 RS 202  
PE 6 P 100 A 720 RS 203

Governor: RQV 250...1100 PA 167  
RQV 250...1100 PA 168  
RSV 300...1100 P1/310

Assembly No.: 0 401 846 233  
0 401 846 234  
0 401 846 240  
0 401 876 126  
0 401 876 134

\* Start of delivery with these variants  
with pre-stroke = 2.4...2.5 mm as of  
BDC

1	2				3
	1200 min-1	900 min-1	750 min-1	600 min-1	
O	138	139	137	133	- 1,2 mm
N	133	135	132	127	- 1,6 mm
M	124	125	122	116	- 2,1 mm
L	114	115	111	104	- 2,7 mm
K	104	105	100	93	- 3,2 mm
J	97	96	90	83	- 3,7 mm
I	89	86	80	73	- 4,3 mm

KMK 00627



Engine: DS 11

Pump: PE 6 P 110 A 720 RS 3006

PE 6 P 110 A 720 RS 3016

PE 6 P 110 A 720 RS 3014

Governor: RQV 250...1100 PA 242 R

RSV 350...1100 P1/ 310 R

Assembly No.: 0 401 846 703

0 401 876 702

0 401 876 704

1	2				3
	1200 min <sup>-1</sup>	900 min <sup>-1</sup>	750 min <sup>-1</sup>	600 min <sup>-1</sup>	
P	198	202	202	204	+ 2,1 mm
U	188	189	188	192	+ 1,6 mm
R	183	185	184	187	+ 1,4 mm
W	178	178	178	181	+ 1,0 mm
V	175	175	174	177	+ 0,8 mm (Case-USA)
Y	170	170	169	171	+ 0,5 mm
T	168	167	166	167	+ 0,3 mm
S	158	159	158	159	- 0,2 mm
X	152	154	153	154	- 0,4 mm

KMK 00628

Engine: DS 11

Pump: PE 6 P 110 A 720 RS 3006

PE 6 P 110 A 720 RS 3016

PE 6 P 110 A 720 RS 3014

Governor: RQV 250...1100 PA 242 R

RSV 350...1100 P1/ 310 R

Assembly No.: 0 401 846 703

0 401 876 702

0 401 876 704

1	2				3
	1200 min <sup>-1</sup>	900 min <sup>-1</sup>	750 min <sup>-1</sup>	600 min <sup>-1</sup>	
Q	148	151	150	150	- 0,6 mm
Z	143	146	146	146	- 0,8 mm
O	139	142	142	142	- 1,0 mm
N	133	134	136	135	- 1,3 mm
M	124	125	127	126	- 1,7 mm
L	116	115	117	114	- 2,1 mm
K	108	106	105	102	- 2,5 mm
J	101	97	96	92	- 2,9 mm
I	94	90	88	85	- 3,4 mm

KMK 00629

Engine: DS 11 01  
DS 11 11

Pump: PE 6 P 110 A 720 RS 3040

Governor: RQV 250...1100 PA 379 R  
RQ 250/1100 PA 411 R  
RQV 200...1050 PA 379

Assembly No.: 0 401 846 710  
0 401 846 717  
0 401 846 724

1	2 600 min <sup>-1</sup>	3
T	171	+ 0,4 mm
S	158	- 0,2 mm
X	153	- 0,5 mm
Q	150	- 0,6 mm
Z	144	- 0,9 mm
O	140	- 1,1 mm
N	132	- 1,5 mm
M	119	- 2,0 mm
L	107	- 2,5 mm
K	96	- 2,9 mm
J	86	- 3,3 mm
O	78	- 3,7 mm

KMK 00630

Engine: DS 11 05

Pump: PE 6 P 110 A 720 RS 3040

Governor: RSV 350...1100 P1/481

Assembly No.: 0 401 876 720

1	2 1100 min-1	3
S	153	- 0,2 mm
X	147	- 0,5 mm
Q	140	- 0,8 mm
Z	134	- 1,1 mm

KMK 00631

Engine: DS 11 05 Case

Pump: PE 6 P 110 A 720 RS 3040-1

Governor: RSV 350...1100 P1/505

Assembly No.: 0 401 876 734

1	2 1100 min-1	3
S	153	- 0,2 mm
X	147	- 0,5 mm
Q	140	- 0,8 mm
Z	134	- 1,1 mm

KMK 00632

Engine: DS 11 14

Pump: PE 6 P 110 A 720 RS 3040

Governor: RQV 200...1000 PA 555

Assembly No.: 0 401 846 734

1	2 600 min <sup>-1</sup>	3
S	170	- 0,3 mm
X	162	- 0,7 mm
Q	158	- 0,9 mm
Z	153	- 1,2 mm
O	150	- 1,3 mm
N	144	- 1,6 mm
M	132	- 2,2 mm
L	119	- 2,7 mm
K	107	- 3,2 mm
J	96	- 3,6 mm
I	86	- 4,0 mm

KMK 00633

Engine: DS 11 14  
DS 11 14 crane

Pump: PE 6 P 110 A 720 RS 3040

Governor: RQV 200...1000 PA 555-1  
RQV 275...1000 PA 555-2  
RQV 200...1000 PA 555-3

Assembly No.: 0 401 846 763  
0 401 846 795  
0 401 846 837

1	2 700 min-1	3
S	164	- 0,2 mm
X	158	- 0,5 mm
Q	154	- 0,7 mm
Z	148	- 1,0 mm
O	143	- 1,2 mm
N	137	- 1,5 mm
M	128	- 2,0 mm
L	118	- 2,5 mm
K	108	- 2,9 mm
J	99	- 3,4 mm
I	89	- 3,8 mm

KMK 00634

Engine: DS 11 15  
DS 11 18  
DS 11 15 crane  
Pump: PE 6 P 120 A 720 RS 7001

Governor: RQV 200...1000 PA 539  
RQV 250...1050 PA 539  
RQ 250/1000 PA 616  
RQV 275...1000 PA 539-4

Assembly No.: 0 402 646 801  
0 402 646 802  
0 402 646 809  
0 402 646 817

1	2 700 min-1	3
S	195	- 0,2 mm
X	185	- 0,6 mm
Q	180	- 0,8 mm
Z	173	- 1,1 mm
O	169	- 1,3 mm
N	162	- 1,6 mm
M	153	- 2,0 mm
L	143	- 2,5 mm
K	135	- 2,9 mm
J	126	- 3,4 mm
I	119	- 3,8 mm

KMK 00635



Engine: DS 11 25, 26  
DS 11 28, 33

Pump: PE 6 P 120 A 720 RS 7001

Governor: RQ 200/1100 PA 713

Assembly No.: 0 402 646 819

1	2 700 min <sup>-1</sup>	3
W	181	+ 0,9 mm
V	177	+ 0,7 mm
Y	171	+ 0,5 mm
T	167	+ 0,3 mm
S	159	- 0,1 mm
X	153	- 0,4 mm
Q	149	- 0,5 mm
Z	144	- 0,8 mm
O	141	- 0,9 mm

KMK 00636

Engine: DS 11 25, 26  
DS 11 28, 33

Pump: PE 6 P 120 A 720 RS 7001

Governor: RQ 200/1100 PA 713

Assembly No.: 0 402 646 819

1	2 700 min <sup>-1</sup>	3
N	136	- 1,1 mm
M	129	- 1,5 mm
L	122	- 1,9 mm
K	116	- 2,3 mm
J	110	- 2,6 mm
I	104	- 3,0 mm
H	98	- 3,4 mm
G	93	- 3,7 mm

KMK 00637

Engine: DS 11 30

Pump: PE 6 P 120 A 720 RS 7001

Governor: RQ 200/1000 PA 713-1

Assembly No.: 0 402 646 827

1	2 700 min <sup>-1</sup>	3
S	159	- 0,1 mm
X	153	- 0,4 mm
Q	149	- 0,5 mm
Z	144	- 0,8 mm
O	141	- 0,9 mm
N	136	- 1,1 mm
M	129	- 1,5 mm
L	122	- 1,9 mm
K	116	- 2,3 mm
J	110	- 2,6 mm
I	104	- 3,0 mm
H	98	- 3,4 mm
G	93	- 3,7 mm

KMK 00638

Engine: DS 11 34

Pump: PE 6 P 120 A 720 RS 7020

Governor: RQV 200...1000 PA 539-8

Assembly No.: 0 402 646 865

1	2 700 min <sup>-1</sup>	3
S	202	- 0,2 mm
X	194	- 0,5 mm
Q	190	- 0,7 mm
Z	181	- 1,1 mm
O	175	- 1,3 mm
N	168	- 1,6 mm
M	158	- 2,1 mm
L	150	- 2,6 mm
K	141	- 3,1 mm
J	130	- 3,6 mm
I	119	- 4,3 mm
H	110	- 4,7 mm
G	102	- 5,1 mm

KMK 00639

Engine: DS 11 40, 41, 42  
DSI 11 40, 44

Pump: PE 6 P 120 A 720 RS 7001

Governor: RSV 350...1100 P1/481

Assembly No.: 0 402 676 800

1	2 700 min <sup>-1</sup>	3
U	242	+ 1,9 mm
R	235	+ 1,6 mm
W	228	+ 1,3 mm
V	221	+ 1,0 mm
Y	215	+ 0,7 mm
T	208	+ 0,4 mm
S	195	- 0,2 mm
X	185	- 0,6 mm
Q	180	- 0,8 mm

KMK 00640

Engine: DS 11 40, 41, 42  
DSI 11 40, 44

Pump: PE 6 P 120 A 720 RS 7001

Governor: RSV 350...1100 P1/481

Assembly No.: 0 402 676 800

1	2 700 min <sup>-1</sup>	3
Z	173	- 1,1 mm
O	169	- 1,3 mm
N	162	- 1,6 mm
M	153	- 2,0 mm
L	143	- 2,5 mm
K	135	- 2,9 mm
J	126	- 3,4 mm
I	119	- 3,8 mm

KMK 00641

Engine: DS 11 43, 44, 45  
DSI 11 42, 45

Pump: PE 6 P 120 A 720 RS 7004

Governor: RQ 750 PA 528  
RQ 900 PA 528  
RQ 1050 PA 528

Assembly No.: 0 402 646 803  
0 402 646 804  
0 402 646 805

1	2			3
	700 min-1	850 min-1	1000 min-1	
U	257	264	264	+ 2,1 mm
R	251	255	255	+ 1,8 mm
W	240	241	242	+ 1,3 mm
V	233	231	234	+ 1,0 mm
Y	224	221	226	+ 0,6 mm
T	217	215	221	+ 0,3 mm
S	204	206	211	- 0,2 mm
X	197	199	206	- 0,5 mm
Q	192	194	202	- 0,7 mm

KMK 00642

Engine: DS 11 43, 44, 45  
DSI 11 42, 45

Pump: PE 6 P 120 A 720 RS 7004

Governor: RQ 750 PA 528  
RQ 900 PA 528  
RQ 1050 PA 528

Assembly No.: 0 402 646 803  
0 402 646 804  
0 402 646 805

1	2			3
	700 min-1	850 min-1	1000 min-1	
Z	184	189	197	- 1,0 mm
O	179	184	193	- 1,2 mm
N	171	178	187	- 1,5 mm
M	159	168	176	- 2,0 mm
L	152	160	168	- 2,4 mm
K	142	150	157	- 2,9 mm
J	134	142	148	- 3,3 mm
I	127	134	139	- 3,7 mm

KMK 00643



Engine: DS 11 54, 55, 56, 57  
DSC 11 18, 50  
DSI 11 18, 50, 51, 54

Pump: PE 6 P 120 A 720 RS 7126

Governor: RQV 200...1000 PA 725-1  
RQV 200...1050 PA 795-9  
RSV 350...1050 P1A 543-1

Assembly No.: 0 402 646 836  
0 402 646 885  
0 402 676 809

1	2 700 min <sup>-1</sup>	3
D	278	+ 1,9 mm
U	271	+ 1,6 mm
R	266	+ 1,4 mm
W	258	+ 1,0 mm
V	253	+ 0,8 mm
Y	246	+ 0,5 mm
T	242	+ 0,3 mm
S	230	- 0,2 mm
X	221	- 0,5 mm
Q	216	- 0,8 mm

KMK 00644

Engine: DS 11 54, 55, 56, 57  
DSC 11 18, 50  
DSI 11 18, 50, 51, 54

Pump: PE 6 P 120 A 720 RS 7126

Governor: RQV 200...1000 PA 725-1  
RQV 200...1050 PA 795-9  
RSV 350...1050 P1A 543-1

Assembly No.: 0 402 646 836  
0 402 646 885  
0 402 676 809

1	2 700 min <sup>-1</sup>	3
Z	209	- 1,1 mm
O	202	- 1,3 mm
N	190	- 1,7 mm
M	175	- 2,3 mm
L	162	- 2,9 mm
K	150	- 3,4 mm
J	142	- 3,9 mm
I	132	- 4,5 mm
H	119	- 5,1 mm
G	109	- 5,7 mm

KMK 00645

Engine: DS 11 58A, 59A, 60A/M, 61M  
DSC 11 46A, 47A  
DSI 11 52A, 53A, 55M, 56A  
Pump: PE 6 P 120 A 720 RS 7170

Governor: RQ 750 PA 758-8

Assembly No.: 0 402 646 886

1	2 700 min <sup>-1</sup>	3
F	322	+ 2,2 mm
C	315	+ 2,0 mm
P	306	+ 1,8 mm
D	300	+ 1,6 mm
U	292	+ 1,4 mm
R	286	+ 1,2 mm
W	277	+ 0,9 mm
V	272	+ 0,8 mm
Y	269	+ 0,5 mm
T	258	+ 0,3 mm
S	245	- 0,2 mm
X	237	- 0,4 mm

KMK 00646

Engine: DS 11 58A, 59A, 60A/M, 61M  
DSC 11 46A, 47A  
DSI 11 52A, 53A, 55M, 56A  
Pump: PE 6 P 120 A 720 RS 7170

Governor: RQ 750 PA 758-8

Assembly No.: 0 402 646 886

1	2 700 min-1	3
Q	231	- 0,6 mm
Z	223	- 0,8 mm
O	217	- 1,0 mm
N	207	- 1,2 mm
M	191	- 1,6 mm
L	178	- 2,0 mm
K	164	- 2,5 mm
J	153	- 2,9 mm
I	144	- 3,3 mm
H	135	- 3,6 mm
G	216	- 4,0 mm

KMK 00647

Engine: DS 11 71

Pump: PE 6 P 120 A 720 RS 7019

Governor: RQ 200/1000 PA 713-2

Assembly No.: 0 402 646 854

1	2 700 min-1	3
S	159	- 0,3 mm
X	153	- 0,5 mm
Q	149	- 0,7 mm
Z	145	- 0,9 mm
O	143	- 1,1 mm
N	139	- 1,4 mm
M	131	- 1,8 mm
L	123	- 2,2 mm
K	115	- 2,6 mm
J	107	- 3,0 mm
I	100	- 3,3 mm
H	94	- 3,7 mm
G	89	- 4,0 mm

KMK C0648

Engine: DS 11 73

Pump: PE 6 P 120 A 720 RS 7018

Governor: RQV 200...1000 PA 539-8  
RQ 200/1000 PA 713-3

Assembly No.: 0 402 646 846  
0 402 646 855

1	2 700 min-1	3
S	184	- 0,3 mm
X	173	- 0,7 mm
Q	167	- 0,9 mm
Z	160	- 1,2 mm
O	156	- 1,4 mm
N	150	- 1,7 mm
M	141	- 2,2 mm
L	132	- 2,6 mm
K	123	- 3,2 mm
J	114	- 3,7 mm
I	106	- 4,1 mm
H	100	- 4,5 mm
G	95	- 4,9 mm

KMK 00649

Engine: DSC 11 01  
DSC 11 01 crane  
DSC 11 02  
Pump: PE 6 P 120 A 720 RS 7007

Governor: RQV 200...1000 PA 539-2  
RQV 200...1100 PA 539-5

Assembly No.: 0 402 646 812  
0 402 646 818

1	2 700 min-1	3
Y	226	+ 1,3 mm
T	220	+ 0,8 mm
S	205	- 0,4 mm
X	196	- 1,1 mm
Q	191	- 1,6 mm
Z	183	- 2,1 mm
O	178	- 2,5 mm
N	172	- 3,0 mm
M	161	- 3,7 mm
L	152	- 4,3 mm
K	143	- 4,8 mm
J	135	- 5,3 mm
I	127	- 5,7 mm

KMK G0650

Engine: DSC 11 01  
DSC 11 02

Pump: PE 6 P 120 A 720 RS 7104

Governor: RQV 200...1000 PA 725

Assembly No.: 0 402 646 821

1	2 700 min <sup>-1</sup>	3
Y	225	+ 1,3 mm
T	220	+ 0,8 mm
S	205	- 0,4 mm
X	197	- 1,1 mm
Q	192	- 1,6 mm
Z	185	- 2,1 mm
O	180	- 2,5 mm
N	174	- 3,0 mm
M	164	- 3,7 mm
L	156	- 4,3 mm
K	148	- 4,8 mm
J	141	- 5,3 mm
I	134	- 5,7 mm

KMK 00651



Engine: DSC 11 03  
DSC 11 06

Pump: PE 6 P 120 A 720 RS 7015

Governor: RQV 200...1000 PA 768

Assembly No.: 0 402 646 828

1	2 700 min-1	3
S	213	- 0,3 mm
X	204	- 0,6 mm
Q	199	- 0,9 mm
Z	190	- 1,2 mm
O	184	- 1,5 mm
N	175	- 1,8 mm
M	159	- 2,5 mm
L	148	- 3,0 mm
K	138	- 3,5 mm
J	129	- 4,0 mm
I	121	- 4,4 mm

KMK 00652

Engine: DSC 11 04

Pump: PE 6 P 120 A 720 RS 7151

Governor: RQ 200/900 PA 713-4

Assembly No.: 0 402 646 858

1	2 700 min <sup>-1</sup>	3
S	171	- 0,2 mm
X	164	- 0,5 mm
Q	160	- 0,7 mm
Z	154	- 1,0 mm
O	151	- 1,2 mm
N	145	- 1,5 mm
M	137	- 1,9 mm
L	129	- 2,3 mm
K	121	- 2,7 mm
J	115	- 3,1 mm
I	107	- 3,5 mm
H	102	- 3,8 mm
G	96	- 4,1 mm

KMK 00653

Engine: DSC 11 08

Pump: PE 6 P 120 A 720 RS 7126 Z

Governor: RQV 200...1000 PA 725-6  
RQ 200/1000 PA 745-1

Assembly No.: 0 402 646 872  
0 402 646 875

1	2 700 min-1	3
Z	205	- 1,1 mm
O	199	- 1,3 mm
N	190	- 1,7 mm
M	177	- 2,3 mm
L	165	- 2,9 mm
K	155	- 3,4 mm
J	145	- 3,9 mm
I	134	- 4,5 mm
H	122	- 5,1 mm
G	116	- 5,7 mm

KMK 00654

Engine: DSC 11 12

Pump: PE 6 P 120 A 720 RS 7017

Governor: RQV 200...1000 PA 539-7

Assembly No.: 0 402 646 844

1	2 700 min <sup>-1</sup>	3
S	216	- 0,2 mm
X	207	- 0,6 mm
Q	201	- 0,8 mm
Z	194	- 1,1 mm
O	189	- 1,3 mm
N	182	- 1,7 mm
M	168	- 2,3 mm
L	152	- 2,8 mm
K	147	- 3,3 mm
J	138	- 3,8 mm
I	130	- 4,2 mm
H	122	- 4,6 mm
G	115	- 5,1 mm

KMK 00655

Engine: DSC 11 13

Pump: PE 6 P 120 A 720 RS 7139

Governor: RQV 200...1000 PA 725-2

Assembly No.: 0 402 646 845

1	2 700 min <sup>-1</sup>	3
S	232	- 0,2 mm
X	224	- 0,6 mm
Q	218	- 0,8 mm
Z	208	- 1,2 mm
O	202	- 1,4 mm
N	192	- 1,8 mm
M	176	- 2,4 mm
L	160	- 3,1 mm
K	148	- 3,6 mm
J	138	- 4,1 mm
I	127	- 4,6 mm
H	119	- 5,0 mm
G	110	- 5,5 mm

KMK 00656

Engine: DSC 11 17

Pump: PE 6 P 120 A 720 RS 7020 O

Governor: RQV 200...1000 PA 539-10  
RQ 200/1000 PA 713-7

Assembly No.: 0 402 646 869  
0 402 646 864

1	2 700 min <sup>-1</sup>	3
O	202	- 1,3 mm
N	190	- 1,7 mm
M	175	- 2,3 mm
L	162	- 2,9 mm
K	150	- 3,4 mm
J	142	- 3,9 mm
I	132	- 4,5 mm
H	119	- 5,1 mm
G	109	- 5,7 mm

KMK 00657

Engine: DSC 11 18

Pump: PE 6 P 120 A 720 RS 7126

Governor: RQV 200...1000 PA 725-1

Assembly No.: 0 402 646 836

1	2 700 min <sup>-1</sup>	3
S	230	- 0,2 mm
X	221	- 0,5 mm
Q	216	- 0,8 mm
Z	209	- 1,1 mm
O	202	- 1,3 mm
N	190	- 1,7 mm
M	175	- 2,3 mm
L	162	- 2,9 mm
K	150	- 3,4 mm
J	142	- 3,9 mm
I	132	- 4,5 mm
H	119	- 5,1 mm
G	109	- 5,7 mm

KMK 00658

Engine: DS 14 01

Pump: PE 8 P 110 A 920/4 LS 3020

Governor: RQV 250...1000 PA 306/2 R

Assembly No.: 0 401 848 717

1	2 1000 min <sup>-1</sup>	3
X	154	- 0,5 mm
Z	145	- 1,1 mm
M	127	- 2,1 mm

KMK 00659



Engine: DS 14 06  
DS 14 07  
DS 14 06 crane  
Pump: PE 8 P 120 A 920/4 LS 7002

Governor: RQV 250...1050 PA 547

Assembly No.: 0 402 648 802

1	2 700 min <sup>-1</sup>	3
S	184	- 0,2 mm
X	176	- 0,6 mm
Q	170	- 0,8 mm
Z	164	- 1,1 mm
O	159	- 1,3 mm
N	153	- 1,6 mm
M	145	- 2,1 mm
L	137	- 2,6 mm
K	131	- 3,0 mm
J	122	- 3,5 mm
I	114	- 4,0 mm

KMK 00660

Engine: DS 14 06  
DS 14 07  
DS 14 06 crane  
Pump: PE 8 P 120 A 920/4 LS 7002

Governor: RQV 275...1000 PA 547-3

Assembly No.: 0 402 648 810

1	2 700 min <sup>-1</sup>	3
S	184	- 0,2 mm
X	176	- 0,6 mm
Q	170	- 0,8 mm
Z	164	- 1,1 mm
O	159	- 1,3 mm
N	153	- 1,6 mm
M	145	- 2,1 mm
L	137	- 2,6 mm
K	131	- 3,0 mm
J	122	- 3,5 mm
I	114	- 4,0 mm

KMK 00661

Engine: DS 14 06

DS 14 07

DS 14 06 crane

Pump: PE 8 P 120 A 920/4 LS 7002

PE 8 P 120 A 920/4 LS 7002 S

Governor: RQV 250...1000 PA 547

RQV 200...1000 PA 547

RQV 250...1000 PA 547-3

Assembly No.: 0 402 648 801

0 402 648 802

0 402 648 810

1	2 700 min-1	3
S	184	- 0,2 mm
X	176	- 0,6 mm
Q	170	- 0,8 mm
Z	164	- 1,1 mm
O	159	- 1,3 mm
N	153	- 1,6 mm
M	145	- 2,1 mm
L	137	- 2,6 mm
K	131	- 3,0 mm
J	122	- 3,5 mm
I	114	- 4,0 mm

KMK 00662

Engine: DS 14 40, 42  
DSI 14 40, 42

Pump: PE 8 P 120 A 920/4 LS 7002

Governor: RSV 350...1100 P1/484  
RSV 350...1100 P1/484-1

Assembly No.: 0 402 678 800  
0 402 678 807

1	2 700 min <sup>-1</sup>	3
U	229	+ 1,9 mm
R	224	+ 1,6 mm
W	218	+ 1,3 mm
V	210	+ 1,0 mm
Y	204	+ 0,7 mm
T	195	+ 0,4 mm
S	184	- 0,2 mm
X	176	- 0,6 mm
Q	170	- 0,8 mm

KMK 00663

Engine: DS 14 40, 42  
DSI 14 40, 42

Pump: PE 8 P 120 A 920/4 LS 7002

Governor: RSV 350...1100 P1/484  
RSV 350...1100 P1/484-1

Assembly No.: 0 402 678 800  
0 402 678 807

1	2 700 min <sup>-1</sup>	3
Z	164	- 1,1 mm
O	159	- 1,3 mm
N	153	- 1,6 mm
M	145	- 2,1 mm
L	137	- 2,6 mm
K	131	- 3,0 mm
J	122	- 3,5 mm
I	114	- 4,0 mm

KMK 00664

Engine: DS 14 41

DSI 14 42

DSI 14 43

Pump: PE 8 P 120 A 920/4 LS 7003

Governor: RQV 750 PA 528

RQV 900 PA 528

RQV 1050 PA 528

RQ 1020 PA 528-3

Assembly No.: 0 402 648 803

0 402 648 804

0 402 648 805

0 402 648 828

1	2			3
	700 min-1	850 min-1	1000 min-1	
U	246	241	243	+ 2,1 mm
R	238	235	237	+ 1,8 mm
W	231	227	231	+ 1,5 mm
V	223	219	224	+ 1,2 mm
Y	214	210	216	+ 0,8 mm
T	205	204	210	+ 0,4 mm
S	183	183	194	- 0,2 mm
X	179	180	190	- 0,4 mm
Q	173	177	187	- 0,6 mm

KMK 00665

Engine: DS 14 41

DSI 14 42

DSI 14 43

Pump: PE 8 P 120 A 920/4 LS 7003

Governor: RQV 750 PA 528

RQV 900 PA 528

RQV 1050 PA 528

RQ 1020 PA 528-3

Assembly No.: 0 402 648 803

0 402 648 804

0 402 648 805

0 402 648 828

1	2			3
	700 min-1	850 min-1	1000 min-1	
Z	165	171	180	- 0,9 mm
O	160	166	175	- 1,1 mm
N	154	161	170	- 1,4 mm
M	147	154	162	- 1,8 mm
L	140	147	154	- 2,2 mm
K	134	139	145	- 2,6 mm
J	126	132	137	- 3,0 mm
I	121	125	128	- 3,5 mm

KMK 00666

Engine: DS 14 42 - Case

Pump: PE 8 P 120 A 920/4 LS 7002-1

Governor: RSV 350...1050 P1/504

Assembly No.: 0 402 678 801

1	2 700 min-1	3
S	184	- 0,2 mm
X	176	- 0,6 mm
Q	170	- 0,8 mm
Z	164	- 1,1 mm

KMK 00667



Engine: DS 14 46, 47, 48  
DSC 14 44, DSC 14 45  
DSI 14 47, DSI 14 48  
Pump: PE 8 P 120 A 920/4 LS 7125

Governor: RSV 350...1050 P1A 512-1

Assembly No.: 0 402 678 811

1	2 700 min <sup>-1</sup>	3
D	259	+ 1,9 mm
U	252	+ 1,6 mm
R	247	+ 1,4 mm
W	240	+ 1,1 mm
V	235	+ 0,9 mm
Y	228	+ 0,5 mm
T	222	+ 0,3 mm
S	210	- 0,2 mm
X	199	- 0,7 mm
Q	191	- 0,9 mm

KMK 00668

Engine: DS 14 46, 47, 48  
DSC 14 44, DSC 14 45  
DSI 14 47, DSI 14 48  
Pump: PE 8 P 120 A 920/4 LS 7125

Governor: RSV 350...1050 P1A 512-1

Assembly No.: 0 402 678 811

1	2 700 min-1	3
Z	183	- 1,2 mm
O	178	- 1,4 mm
N	170	- 1,7 mm
M	157	- 2,1 mm
L	147	- 2,6 mm
K	137	- 3,1 mm
J	127	- 3,6 mm
I	118	- 4,2 mm
H	109	- 4,7 mm
G	100	- 5,1 mm

KMK 00669

Engine: DS 14 46A, 47A, 48M,  
DSC 14 44A, DSC 14 45A,  
DSI 14 47A, DSI 14 48M  
Pump: PE 8 P 120 A 920/4 LS 7125

Governor: RQV 350...1050 PA 795-7  
RSV 350...1050 P1A 512-2

Assembly No.: 0 402 648 866  
0 402 678 813

1	2 700 min <sup>-1</sup>	3
D	259	+ 1,9 mm
U	252	+ 1,6 mm
R	247	+ 1,4 mm
W	240	+ 1,1 mm
V	235	+ 0,9 mm
Y	228	+ 0,5 mm
T	222	+ 0,3 mm
S	210	- 0,2 mm
X	199	- 0,7 mm
Q	191	- 0,9 mm

KMK 00670

Engine: DS 14 46A, 47A, 48M,  
DSC 14 44A, DSC 14 45A,  
DSI 14 47A, DSI 14 48M  
Pump: PE 8 P 120 A 920/4 LS 7125

Governor: RQV 350...1050 PA 795-7  
RSV 350...1050 P1A 512-2

Assembly No.: 0 402 648 866  
0 402 678 813

1	2 700 min <sup>-1</sup>	3
Z	183	- 1,2 mm
O	178	- 1,4 mm
N	170	- 1,7 mm
M	157	- 2,1 mm
L	147	- 2,6 mm
K	137	- 3,1 mm
J	127	- 3,6 mm
I	118	- 4,2 mm
H	109	- 4,7 mm
G	100	- 5,1 mm

KMK 00671

Engine: DSC 14 01  
DSC 14 01 crane  
DSC 14 02

Pump: PE 8 P 120 A 920/4 LS 7008  
PE 8 P 120 A 920/4 LS 7008 X  
PE 8 P 120 A 920/4 LS 7108

Governor: RQV 200...950 PA 547-1  
RQV 200...950 PA 547-4  
RQV 200...950 PA 736  
RQV 200...950 PA 736-2

Assembly No.: 0 402 648 807  
0 402 648 811  
0 402 648 813  
0 402 648 815  
0 402 648 822

1	2 700 min <sup>-1</sup>	3
S	192	- 0,4 mm
X	184	- 1,1 mm
Q	178	- 1,5 mm
Z	172	- 2,0 mm
O	168	- 2,3 mm
N	161	- 2,8 mm
M	155	- 3,4 mm
L	146	- 3,9 mm
K	139	- 4,3 mm
J	132	- 4,7 mm
I	126	- 4,9 mm

KMK 00672

Engine: DS 14 49A, DS 14 50M  
DSI 14 49M, DSI 14 50A  
DSC 14 46A  
Pump: PE 8 P 120 A 920/4 LS 7166

Governor: RQ 750 PA 758-7

Assembly No.: 0 402 648 867

1	2 700 min-1	3
C	310	+ 2,0 mm
P	301	+ 1,7 mm
D	295	+ 1,5 mm
U	286	+ 1,2 mm
R	281	+ 1,0 mm
W	275	+ 0,8 mm
V	271	+ 0,6 mm
Y	264	+ 0,4 mm
T	260	+ 0,2 mm

KMK 00673

Engine: DS 14 49A, DS 14 50M  
DSI 14 49M, DSI 14 50A  
DSC 14 46A  
Pump: PE 8 P 120 A 920/4 LS 7166

Governor: RQ 750 PA 758-7

Assembly No.: 0 402 648 867

1	2 700 min <sup>-1</sup>	3
S	248	- 0,2 mm
X	239	- 0,4 mm
Q	233	- 0,6 mm
Z	224	- 0,8 mm
O	218	- 1,0 mm
N	209	- 1,2 mm
M	194	- 1,2 mm
L	179	- 2,0 mm
K	165	- 2,4 mm

KMK 00674

Engine: DSC 14 03

DSC 14 05

DSC 14 03 L09, L10

Pump: PE 8 P 120 A 920/4 LS 7125 S

PE 8 P 120 A 920/4 LS 7125 T

Governor: RQV 200...950 PA 736-1

RQV 200...950 PA 736-4

Assembly No.: 0 402 648 826

0 402 648 836

0 402 648 839

1	2 700 min <sup>-1</sup>	3
T	222	+ 0,3 mm
S	210	- 0,2 mm
X	199	- 0,7 mm
Q	191	- 0,9 mm
Z	183	- 1,2 mm
O	178	- 1,4 mm
N	170	- 1,7 mm
M	157	- 2,1 mm

KMK 00675



Engine: DSC 14 03

DSC 14 05

DSC 14 03 L09, L10

Pump: PE 8 P 120 A 920/4 LS 7125 S

PE 8 P 120 A 920/4 LS 7125 T

Governor: RQV 200...950 PA 736-1

RQV 200...950 PA 736-4

Assembly No.: 0 402 648 826

0 402 648 836

0 402 648 839

1	2 700 min <sup>-1</sup>	3
L	147	- 2,6 mm
K	137	- 3,1 mm
J	127	- 3,6 mm
I	118	- 4,2 mm
H	109	- 4,7 mm
G	100	- 5,1 mm

KMK 00676

Engine: DSI 14 51M, DSI 14 52M

Pump: PE 8 P 120 A 920/4 LS 7180

Governor: RQV 350...1050 PA 795-8

Assembly No.: 0 402 648 868

1	2 700 min <sup>-1</sup>	3
Y	283	+ 0,5 mm
T	277	+ 0,3 mm
S	264	- 0,2 mm
X	257	- 0,5 mm
Q	251	- 0,7 mm
Z	242	- 1,0 mm
O	235	- 1,2 mm
N	226	- 1,5 mm
M	210	- 1,9 mm
L	191	- 2,4 mm
K	173	- 2,9 mm
J	159	- 3,4 mm
I	147	- 3,8 mm

KMK 00677

# TABLE OF CONTENTS

## Engine

D 8 .....	A05
DN 8 .....	A06
DS 8 .....	A07
DS 8 05, 06, 40, DS 8 05 crane.....	A08
DS 8 42 .....	A09
DSI 8 01 DSI 8 01 crane.....	A10
DSI 8 41 .....	A11
DC 9 .....	A12

# TABLE OF CONTENTS (CONTINUED)

## Engine

DN 9 01 .....	A13-A14
DN 9 41 .....	A15-A16
DS 9 01 .....	A17
DS 9 03 .....	A17
DS 9 02 .....	A18
DS 9 04 .....	A18
DS 9 06 .....	A19
DS 9 08 .....	A19

TABLE OF CONTENTS (CONTINUED)

Engine

DS 9 40	.....	A20-A21
DS 9 41	.....	A20-A21
DS 9 46	.....	A22-A23
DS 9 47	.....	A22-A23
DS 9 05	.....	A24-A25
DS 9 52	.....	A24-A25
DS 9 53	.....	A24-A25
DS 9 54	.....	A24-A25
DS 9 55	.....	A24-A25

TABLE OF CONTENTS (CONTINUED)

Engine

DSC 9 02	.....	A26
DN 11 01, DN 11 04	.....	A27
DN 11 01	.....	A28
DN 11 06, DN 11 07	.....	B01
DN 11 40	.....	B02
DS 11	.....	B03-B06
DS 11 01, DS 11 11	.....	B07
DS 11 05	.....	B08
DS 11 05 Case	.....	B09

TABLE OF CONTENTS (CONTINUED)

Engine

DS 11 14 .....	B10
DS 11 14, DS 11 14 crane.....	B11
DS 11 15, DS 11 15 crane.....	B12
DS 11 18 .....	B12
DS 11 25, DS 11 26 .....	B13-B14
DS 11 28, DS 11 33 .....	B13-B14
DS 11 30 .....	B15
DS 11 34 .....	B16
DS 11 40, DS 11 41, DS 11 42	
DSI 11 40, DSI 11 44 .....	B17-B18

TABLE OF CONTENTS (CONTINUED)

Engine

DS 11 43, DS 11 44, DS 11 45	
DSI 11 42, DSI 11 45 .....	B19-B20
DS 11 54, 55, 56, 57 .....	B21-B22
DSC 11 18, 50 .....	B21-B22
DSI 11 18, 50, 51, 54 .....	B21-B22
DS 11 58A, 59A, 60A/M, 61M	
DSC 11 46A, 47A	
DSI 11 52A, 53A, 55M, 56A .....	B23-B24
DS 11 71 .....	B25

TABLE OF CONTENTS (CONTINUED)

Engine

DS 11 73 .....	B26
DSC 11 01, DSC 11 01 crane.....	B27
DSC 11 02 .....	B27
DSC 11 01, DSC 11 02 .....	B28
DSC 11 03, DSC 11 06.....	C01
DSC 11 04 .....	C02
DSC 11 08 .....	C03
DSC 11 12 .....	C04
DSC 11 13 .....	C05

TABLE OF CONTENTS (CONTINUED)

Engine

DSC 11 17 .....	C06
DSC 11 18 .....	C07
DS 14 01 .....	C08
DS 14 06, DS 14 06 crane	
DS 14 07 .....	C09-C11
DS 14 40, DS 14 42	
DSI 14 40, DSI 14 42 .....	C12-C13
DS 14 41,	
DSI 14 42, DSI 14 43 .....	C14-C15
DS 14 42 - Case .....	C16

TABLE OF CONTENTS (CONTINUED)

Engine

DS 14 46, DS 14 47, DS 14 48  
DSC 14 44, DSC 14 45,  
DSI 14 47, DSI 14 48 ..... C17-C18

DS 14 46A, DS 14 47A, DS 14 48M  
DSC 14 44A, DSC 14 45A,  
DSI 14 47A, DSI 14 48M ..... C19-C20

DSC 14 01, DSC 14 01 crane  
DSC 14 02 ..... C21

TABLE OF CONTENTS (CONTINUED)

Engine

DS 14 49A, DS 14 50M, DSC 14 46A  
DSI 14 49M, DSI 14 50A ..... C22-C23

DSC 14 03, DSC 14 05  
DSC 14 03 L09, DSC 14 03 L10 .. C24-C25

DSI 14 51M, DSI 14 52M ..... C26

EDITORIAL NOTE

Copyright 1991 ROBERT BOSCH GmbH  
Automotive-Equipment After-Sales  
Service  
Technical Publications Department  
KH/VDT,  
Postfach 10 60 50, D-7000 Stuttgart 10

Published by:  
After-Sales Service Department for  
Training and  
Technology (KH/VSK).  
Time of going to press 01.1991.  
Please direct questions and comments  
concerning the contents to our  
authorized representative in your  
country.

Continue:

EDITORIAL NOTE

The contents of this microcard are  
intended only for the Bosch Franchised  
After-Sales Organization. Passing on  
to third parties is not permitted.

Microfilmed in the Federal Republic of  
Germany.

Microphotographié en République  
Fédérale d'Allemagne.